

**DÉCORATION.** Une salle de bains aux tendances africaines.

# Choisissez votre thème et aménagez la salle de bain

## L'EXPERT

### NATHALIE ORMANCEY

Coach et  
décoratrice  
03.85.41.53.42  
06.88.25.46.89.  
www.votrecoachdeco.fr



## Des conseils sur forfaits

Nathalie Ormancey propose de vous guider chaque mois pour améliorer ou changer complètement votre « petit nid douillet ». La jeune femme a suivi une formation de conceptrice en architecture d'intérieur et propose ses services à une clientèle en quête d'une nouvelle déco. Elle intervient sur différents forfaits à partir de 100 €.

- Le forfait « conseil » : visite (entre 2 et 3 h) chez le client pour des suggestions déco très personnalisées sans autre engagement.
- Le forfait « coaching » avec remise d'une fiche conseil personnalisée.
- Le forfait « relooking »
- Mais aussi conception d'intérieur, planche d'ambiance, plan d'implantation, cahier d'idées...

Un meuble central dont l'ossature est en béton et recouvert de parquet dissimule l'alimentation en eau. Pour avoir chacun son espace, on trouve de chaque côté, en vis à vis des plans de toilettes recouverts de mosaïques aux couleurs chaudes. Ils abritent des petites cases-rangements dans lesquelles on glisse des paniers pour ranger le nécessaire de toilette.



La baignoire (130X130cm), placée en angle permet d'optimiser l'espace tout en gardant un volume de baignade important. On retrouve une frise de mosaïque, identique à celle des plans de toilette, posée sur une seule rangée de faïence couleur café au lait. Le fait de ne pas carreler sur une grande hauteur écrase moins la pièce mais suffit à protéger les murs des projections d'eau lorsqu'on prend un bain. La baignoire est équipée d'un mitigeur thermostatique.

À créer ou à rénover, le budget consacré aux travaux d'une salle de bain est important, c'est pourquoi il convient de bien définir ses besoins et les contraintes avant de se lancer. En effet une fois la configuration de la pièce établie et les sanitaires installés, il est difficile de changer.

Lorsque toutes ces considérations techniques sont résolues, il reste à choisir le style de votre salle de bain : classique, contemporain, zen, ethnique...

Voici un petit tour d'horizon des possibilités en partant sur le thème d'une salle de bains, style dépouillé et ambiance « africaine ».

## ZOOM

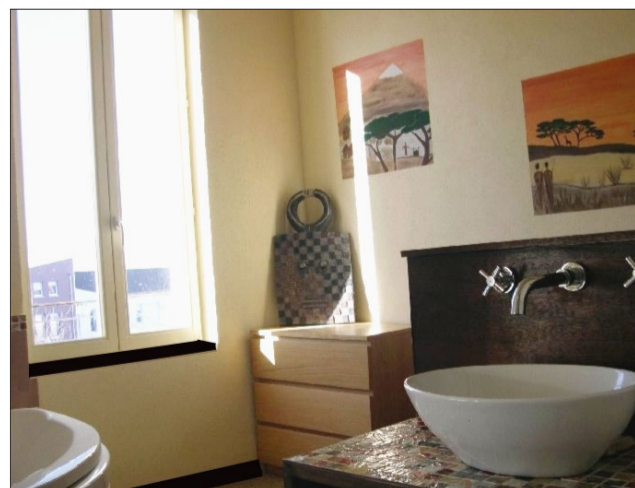
### AU SOL

Le sol de la salle de bains est recouvert de jonc de mer qui apporte une touche naturelle. De plus, il est imperméable, particulièrement résistant et facile à nettoyer. Il faut d'ailleurs veiller à l'humidifier de temps en temps pour éviter à ses fibres de devenir cassantes.

Un petit pouf, recouvert d'une serviette orange, permet de s'asseoir pour s'habiller mais aussi de disposer des habits le temps de la toilette.



Les vasques de forme ovale sont posées sur le plan. Les robinetteries murales sont placées dans le coffrage en bois exotique. Ce positionnement permet de libérer de la place sur la paillasse et apportent une petite touche déco.



Les murs ont été enduits puis cirés pour faciliter l'entretien. Les couleurs chaudes de la mosaïque et la faïence donnent le ton mais ce sont des accessoires (masques, pots...) et surtout 2 fresques cernées par l'enduit ton pierre qui nous transporte en Afrique.